

TOUR 1 TAIPEI CITY TOUR

觀光巴士 台北市内観光



Morning & Afternoon Tour

Pick-up: AM 08:00-09:00
PM 01:00-02:00

At: hotel lobby

Duration: 3hrs

Adult's fare: NT\$900

Child's fare: NT\$700

午前と午後の定期観光

出迎え時間: AM 08:00-09:00
PM 01:00-02:00

集合場所: ホテルのロビー

所要時間: 3時間

大人料金: NT\$900

子供料金: NT\$700

Tour Stops

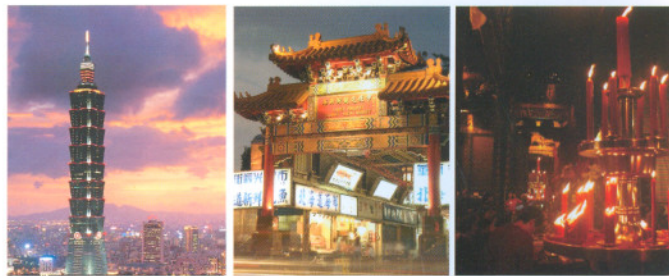
1. Presidential Office Building (pass by)
2. Chiang Kai-Shek Memorial Hall (Taiwan Democracy Memorial Hall)
3. Martyrs' Shrine (War Memorial)
4. National Palace Museum
5. Chinese Temple
6. Handicraft Center

観光箇所

1. 総統府 (車窓見学)
2. 中正紀念堂 (台湾民主紀念館)
3. 忠烈祠
4. 故宮博物院
5. 中国寺廟
6. 手工藝品センター

TOUR 3 TAIPEI NIGHT TOUR

觀光巴士 台北夜の観光



Evening Tour

Pick-up: PM 06:00-06:30

At: hotel lobby

Duration: 3.5 hrs

Adult's fare: NT\$1,300

Child's fare: NT\$1,300

夜の定期観光

出迎え時間: PM 06:00-06:30

集合場所: ホテルのロビー

所要時間: 3.5時間

大人料金: NT\$1,300

子供料金: NT\$1,300

Tour Stops

1. Mongolian Bar-B-Q Dinner
2. Lungshan Temple
3. Hwashi Street Night Market
4. Taipei 101 (not incl. ticket to observatory)

観光箇所

1. ジンギスカン焼きの食べ放題
2. 龍山寺
3. 華西街夜市
4. 台北101ビル(展望台入場料を含まず)

Night Market Food
夜市の小吃



TOUR 2 WULAI ABORIGINAL VILLAGE TOUR

觀光巴士 台湾高砂族部落烏来観光



Afternoon Tour

Pick-up: PM 01:00-02:00

At: hotel lobby

Duration: 4hrs

Adult's fare: NT\$1,300

Child's fare: NT\$1,050

午後の定期観光

出迎え時間: PM 01:00-02:00

集合場所: ホテルのロビー

所要時間: 4時間

大人料金: NT\$1,300

子供料金: NT\$1,050

Tour Stops

1. Push-car Ride
2. Wulai Waterfall
3. Aborigine Folk Dance
4. Swallow Lake (pass by)
5. Chieftain Statue

観光箇所

1. トロッコ乗り
2. 白糸の滝
3. 原住民タイヤル族の踊り
4. 燕子湖 (車窓見学)
5. 酋長像

TOUR 4 NORTHERN COAST TOUR

觀光巴士 基隆港・野柳・北海海岸公園観光



Morning Tour

Pick-up: AM 08:00-09:00

At: hotel lobby

Duration: 4hrs

Adult's fare: NT\$1,000

Child's fare: NT\$800

午前の定期観光

出迎え時間: AM 08:00-09:00

集合場所: ホテルのロビー

所要時間: 4時間

大人料金: NT\$1,000

子供料金: NT\$800

Tour Stops

1. Keelung City
2. Keelung Harbor
3. Buddha Statue
4. Yehliu Park
5. Queen's Head

観光箇所

1. 基隆市内
2. 基隆港
3. 大観音菩薩像
4. 野柳の大自然と絶景
5. 女王頭

TOUR 5 FOLK ARTS TOUR

觀光巴士 Tour Bus 民俗芸術観光



Afternoon Tour

Pick-up: PM 01:00-02:00

At: hotel lobby

Duration: 4hrs

Adult's fare: NT\$1,100

Child's fare: NT\$900

Tour Stops

1. Sanhsia Tsushih Temple
2. Old Street in Sanhsia
3. Yingko's Pottery Factory & Showroom
4. Pottery Street in Yingko

午後の定期観光

出迎え時間：PM 01:00-02:00

集合場所：ホテルのロビー

所要時間：4時間

大人料金：NT\$1,100

子供料金：NT\$900

観光箇所

1. 三峡祖師廟
2. 三峡古街
3. 鶯歌陶瓷器工場と展示センター
4. 鶯歌陶瓷器街

Yingko Pottery
鶯歌陶瓷



TOUR 7 YANGMINGSHAN NATIONAL PARK & HOT-SPRING TOUR

觀光巴士 Tour Bus 陽明山—山水と秘湯の半日コース



Afternoon Tour

Pick-up: PM 01:00-02:00

At: hotel lobby

Duration: 4hrs

Adult's fare: NT\$1,300

Child's fare: NT\$1,050

(Fare includes ticket and towel for hot-spring bath)

Tour Stops

1. Yangmingshan National Park
2. Hot-Spring Bath

午後の定期観光

出迎え時間：PM 01:00-02:00

集合場所：ホテルのロビー

所要時間：4時間

大人料金：NT\$1,300

子供料金：NT\$1,050

(入浴料、タオルを含む)

観光箇所

1. 陽明山国家公園
2. 温泉浴



Yangmingshan National Park
陽明山でお花見

TOUR 6 Culture Tour (National Center for Traditional Arts)

觀光巴士 Tour Bus 文化の旅 (国立伝統芸術センタ)



Morning Tour (Daily departures)

Pick-up: AM 07:30-08:00

At: hotel lobby

Duration: 5hrs

Adult's fare: NT\$1,800

Child's fare: NT\$1,500

The National Center for Traditional Arts is located in Yilan. It features a Confucius Shrine, a performance hall, a craft workshop, a folk customs street, a hotel, and a restaurant. The Center protects and promotes traditional folk arts of Taiwan.

午前の定期観光 (毎日出発)

出迎え時間：AM07:30-08:00

集合場所：ホテルのロビー

所要時間：5時間

大人料金：NT\$1,800

子供料金：NT\$1,500

国立伝統芸術センタ風光明媚な冬山河畔に位置し、内部には文昌祠・演芸ホール・工房・民芸街のほか宿泊施設・レストランなどがある。古色豊かな閩南(ミナン)伝統の建築である。

Yangmingshan National Park

Yangmingshan, the mountainous area north of Taipei City, is famous for its beautiful scenery with traces of volcanic activities and abundant natural resources. Yangmingshan National Park is Taiwan's third national park and the one closest to a major city. All year round, Yangmingshan has attractions to offer – flowers in spring, beautiful sky in summer, fruits and maple leaves in autumn, as well as hot-spring bathing and snow in winter.

陽明山—山水と秘湯

陽明山はかつて草山とも呼ばれ、火山が作り上げた独特の地形と景観、豊かな動植物から、三番目に国家公園に指定された。台湾の国家公園の中で、陽明山は大都会に最も近く、春の草花、夏のレインボー、秋のスキと紅葉、冬の雪見と温泉など、四季折々の美しさを満喫することができる。

Hot-Spring Bathing with Beautiful Mountain Views

The Tatun Mountain Range has the largest density of hot springs in Taiwan. Among the 10 different hot-spring locations in the area, Yangmingshan Hot Spring belongs to the mild alkaline sulfuric hot springs. The water has a light milky color and a temperature of about 70 degrees centigrade at its source. Bathing in the hot-spring water has a relaxing and refreshing effect. It helps to relieve muscle pains, nervous pains, digestive problems, arteriosclerosis and other ailments.

大自然と温泉が楽しめる秀麗な山々

台湾で温泉が最も密集しているのが大屯山系。湯源だけでも10か所近くある。中でも、陽明山温泉の泉質は弱アルカリ性硫黄泉の乳白色が特徴で、温度は約70度。疲労回復のほか、筋肉痛や神経痛、消化器系の疾病、動脈硬化などの治療に効果があるといわれる。

TOUR 8 CHIUFEN VILLAGE & NORTHEAST COAST TOUR



九份・東北角海岸観光



Afternoon Tour

Pick-up: PM 01:00-01:30

At: hotel lobby

Duration: 4hrs

Adult's fare: NT\$1,100

Child's fare: NT\$900

午後の定期観光

出迎え時間：PM 01:00-01:30

集合場所：ホテルのロビー

所要時間：4時間

大人料金：NT\$1,100

子供料金：NT\$900

Tour Stops

1. Chiufen Village
2. Chinkuashih Village (pass by)
3. Pitou Cape
4. Nanya Rock Formations
5. Bay of Two Colors

観光箇所

1. 九份
2. 金瓜石(車窓見学)
3. 鼻頭角
4. 南雅風化石
5. 二色湾

Chiufen Village

The village of Chiufen was once a center of gold mining in Taiwan. The gold is now gone, but this quaint old village, built of closely-packed houses clinging to steep mountainsides, continues to offer enchanting scenery and fascinating glimpses into the lifestyles of the past.

九份

かつてゴールドラッシュで沸いた九份は、山腹に敷かれた鉄道の両脇に料理屋や映画館、洋館などが立ち並び、大いに栄えた。今は金も掘りつくし、かつての繁栄ぶりが夢のようだが、当時の建物は健在で、その落ち着いたたたずまいや造り、窓やベランダから一望できる海原が魅力となって多くの観光客が訪れている。

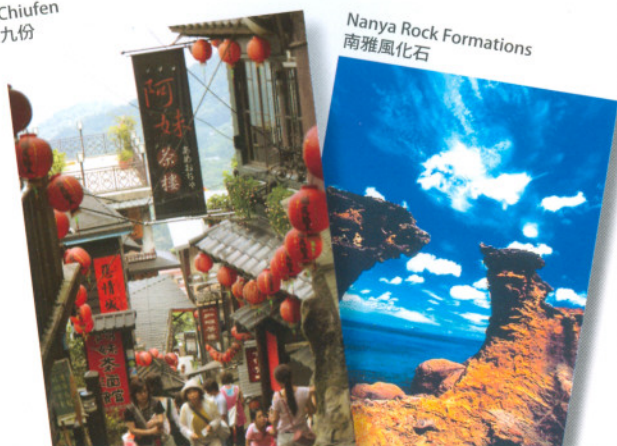
The Northeast Coast National Scenic Area

The Northeast Coast National Scenic Area is located in the northeast corner of Taiwan. The scenic area is noted for its numerous capes and bays backed by green mountains.

東北角海岸国家風景区

台湾の東北角にある東北海岸国家風景区は、無数の奇岩が林立した荒々しい海の風景と海食作用が創り出した独特の地形などの大自然が実体験できるばかりでなく、マリンスポーツも満喫できる多機能リゾート地である。

Chiufen
九份



Nanya Rock Formations
南雅風化石

TOUR 9 TAROKO (MARBLE) GORGE TOUR



花蓮夕口大理石峡谷観光



1-Day Tour

Pick-up: AM 06:00-06:30

At: hotel lobby

Adult's fare: NT\$4,900

Child's fare: NT\$4,000

* To destination by plane, back by railway; including lunch

* Passport needed for enplaning

1日コース

出迎え時間：AM 06:00-06:30

集合場所：ホテルのロビー

大人料金：NT\$4,900

子供料金：NT\$4,000

* 往路空路、復路鉄道、昼食つき。

* パスポートを必ずご持参ください

Itinerary

Pick-up from hotel → Transfer to Sungshan Airport → Arrive at Hualien → Enbus for Taroko Gorge Gateway → Eternal-Spring Shrine → Swallow Caves → Tunnel of Nine Turns → Tienhsiang Lodge → Marble factory → Chi Hsin Beach → Hualien Stone Sculptural Park → Entrain for Taipei → Transfer to hotel

コース

ホテル→松山空港→花蓮空港→太魯閣(大理石)峡谷→長春祠→燕子口→九曲洞→大理石橋→天祥→大理石工場→七星潭→花蓮石雕公園→花蓮駅→台北駅→ホテル

Special Arrangements Available

1. Overnight stay NT\$5,800
(one way by train)
2. Single room extra NT\$1,000



Marble Stone Sculpture at Hualien
花蓮大理石雕

特別手配

1. 一泊 片道(帰り)
の汽車の乗車券 NT\$5,800
2. シングルルーム NT\$1,000

Taroko National Park

Taroko National Park is internationally known as one of the world's scenic wonders. It features breathtaking marble walls and a winding river running through a deep gorge. Among tourist spots in the gorge are Eternal-Spring Shrine, Swallow Caves, Tunnel of Nine Turns, and the scenic town of Tienhsiang. Swallow Caves is the name for a steep wall with thousands of small pockets where swallows used to nest. At the Tunnel of Nine Turns the highway passes a series of tunnels at the narrowest stretch of the gorge where visitors can marvel at truly amazing geological features.

太魯閣国家公園

太魯閣国家公園は世界に名だたる自然景観で、大理石の断崖と大峡谷で著名だ。長春祠・燕子口・九曲洞・天祥といったスポットがある。そのうち燕子口および九曲洞では比類なき渓谷美が堪能できる。燕子口をバス道から見ると、対岸の断崖に無数の穴があいている。かつて多くのツバメが巣をつくっていたようで、それが地名の由来となった。九曲洞はその名の通り、くねくねとしたカーブが続く半開放式のトンネルで、奇岩怪石が連なる河の景観を間近に望むことができる。

TOUR 10 **2-DAY SUN MOON LAKE, PULI & LUKANG TOUR**
 日月潭・埔里鎮・文化の街—鹿港



2-Day & 1-Night Tour

Pick-up: AM 08:00-09:00

At: hotel lobby

Adult's fare: NT\$6,000

Child's fare: NT\$4,800

* NT\$1,000 extra for single room

* Incl. breakfast, not incl. lunch and dinner

* Subject to cancellation if only 1 person

1泊2日コース

出迎え時間：AM 08:00-09:00

集合場所：ホテルのロビー

大人料金：NT\$6,000

子供料金：NT\$4,800

* お一人様でシングルルーム使用の場合は1泊でNT\$1,000追加されます

* 朝食つき(昼夕食は含みません)

* 最少携行人数2人



Sun Moon Lake
日月潭

Itinerary

1st day: Pick-up from hotel → Enbus for Nantou → Sun Moon Lake → Lake Bus Tour (Wenwu Temple · Tehua Village · Tse-En Pagoda · Holy Monk Shrine) → Puli (a cultural & artistic heaven) → Taichung City (overnight at Taichung)

2nd day: Taichung City → Lukang historical and cultural town → Enbus or entrain for Taipei

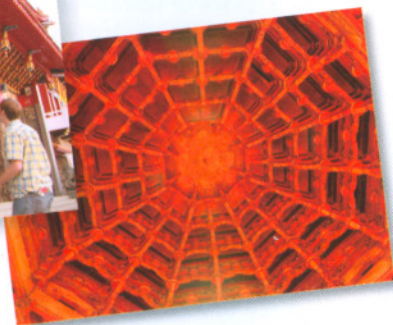
コース

1日目：ホテル→日月潭→日月潭湖畔巡り(文武廟→徳化社→慈恩塔→玄奘寺)→埔里鎮(文化芸術天堂)→台中 宿泊：台中

2日目：台中市→鹿港文化古鎮巡り→汽車またはバス→台北市



Lungshan Temple at Lukang
鹿港龍山寺



TOUR 11 **2-DAY TOUR TO KENTING NATIONAL PARK & KAOHSIUNG CITY**
 (Taiwan High-Speed Rail Experience)
 墾丁国家公園・高雄市内2日観光
 (体験! 台湾高速鉄道)



2-Day & 1-Night Tour

Pick-up: AM 07:00-08:00

At: hotel lobby

Adult's fare: NT\$9,800

Child's fare: NT\$7,800

* NT\$1,000 extra for single room

* Incl. breakfast, not incl. lunch and dinner

* Subject to cancellation if only 1 person

1泊2日コース

出迎え時間：AM 07:00-08:00

集合場所：ホテルのロビー

大人料金：NT\$9,800

子供料金：NT\$7,800

* お一人様でシングルルーム

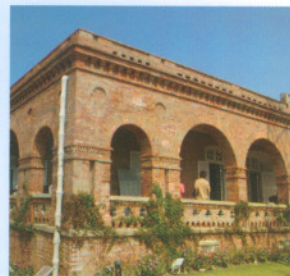
使用の場合は1泊でNT\$1,000追加されます

* 朝食つき(昼夕食は含みません)

* 最少携行人数2人



Kaohsiung Harbor
高雄港の夜景



Former British Consulate
英国領事館

Itinerary

1st day: Pick-up from hotel → High-Speed Rail from Taipei → Kaohsiung Zuoying Station → Enbus for Maopitou → Oluanpi Lighthouse → Kenting National Park → Kaohsiung (overnight at Kaohsiung)

2nd day: Kaohsiung City (Chengching Lake, Spring and Autumn Pavilion, Former British Consulate) → in the afternoon High-Speed Rail from Kaohsiung back to Taipei

コース

1日目：ホテル→台湾高速鉄道で台北発→高雄左営駅→猫鼻頭→鵝鑾鼻灯台→墾丁公園→高雄 宿泊：高雄

2日目：高雄市内観光(澄清湖・春秋閣・西子湾英国領事館)→午後高雄から高速鉄道で台北

TOUR 12 4-DAY 3-NIGHT TOUR
(to Central & Southern Taiwan)
台湾中南部三泊四日観光



4-Day & 3-Night Tour

Pick-up: AM 08:00-09:00

At: hotel lobby

Adult's fare: NT\$12,600

Child's fare: NT\$10,000

- * NT\$3,000 extra for single room
- * Incl. breakfast, not incl. lunch and dinner
- * Subject to cancellation if only 1 person

3泊4日コース

出迎え時間: AM 08:00-09:00

集合場所: ホテルのロビー

大人料金: NT\$12,600

子供料金: NT\$10,000

- * お一人様でシングルルーム使用の場合
合は3泊でNT\$3,000追加されます
- * 朝食つき(昼夕食は含みません)
- * 最少携行人数2人



Love River in Kaohsiung
高雄愛河

Itinerary

- 1st day:** Pick-up from hotel → Enbus for Nantou → Sun Moon Lake → Lake Bus Tour (Wenwu Temple · Tehua Village · Tse-En Pagoda · Holy Monk Shrine) → Puli (a cultural & artistic heaven) → Taichung City (overnight at Taichung)
- 2nd day:** Taichung City → Lukang historical & cultural town → Enbus or entrain for Kaohsiung (overnight at Kaohsiung)
- 3rd day:** Pick-up from hotel → Enbus for Maopitou → Oluanpi Lighthouse → Kenting National Park → Kaohsiung (overnight at Kaohsiung)
- 4th day:** Kaohsiung City (Chengching Lake, Spring and Autumn Pavilion, Hsitsu Bay, Former British Consulate) → back to Taipei by bus or railway

コース

- 1日目: ホテル→日月潭→日月潭湖畔巡り(文武廟→徳化社→慈恩塔→玄奘寺)→埔里鎮(文化芸術天堂)→台中市 宿泊: 台中
- 2日目: 台中市→鹿港文化古鎮巡り→汽車またはバス→高雄 宿泊: 高雄
- 3日目: 高雄→猫鼻頭→鵝鑾鼻灯台→墾丁公園→高雄 宿泊: 高雄
- 4日目: 高雄市内観光(澄清湖・春秋閣・西子湾英国領事館)→高雄からバス or 鉄道で台北へ

TOUR 13 4-DAY FORMOSA HOLIDAYS
(Taiwan High-Speed Rail Experience)
三泊四日フォルモサ・ホリデー
(体験! 台湾高速鉄道)



4-Day & 3-Night Tour
(Departure every Wednesday)

Pick-up: AM 08:00-09:00

At: hotel lobby

Adult's fare: NT\$16,900

Child's fare: NT\$14,500

- * NT\$4,900 extra for single room
- * Incl. professional Chinese-English guide, air-conditioned coach, three hotel breakfasts, four lunches, entrance tickets to scenic areas, 3 nights on twin share basis, high-speed rail from Taipei to Taichung, railway from Tainong to Hualien and from Hualien to Taipei

* Dinner not included

3泊4日コース
(毎週水曜日出発)

出迎え時間: AM 08:00-09:00

集合場所: ホテルのロビー

大人料金: NT\$16,900

子供料金: NT\$14,500

- * シングルルームはNT\$4,900加算
- * 費用には日本語ガイド・エアコンバス・三回朝食・四回昼食・入場券・2人1室3泊・台北-台中高速鉄道・台東-花蓮鉄道乗車券・花蓮-台北鉄道乗車券。
- * 夕食自費

Itinerary

- 1st day:** High-Speed Rail from Taipei to Taichung Wurih Station → Puli Town → lunch at Puli → Scenic Sites around Sun Moon Lake (Wenwu Temple, Tehua Village, Tse-En Pagoda, Holy Monk Shrine) → Sun Moon Lake
Accommodation: Hotel Del Lago (Mountain View Room)
- 2nd day:** Sun Moon Lake → Tainan City → Chikan Tower → lunch at Tainan → Koxinga Shrine → Chimei Museum → bus to Kaohsiung → Liuhou Night Market → Love River Night Scenery → Kaohsiung
Accommodation: Howard Plaza Hotel Kaohsiung
- 3rd day:** Kaohsiung → Kenting National Park → lunch at Kenting → along Southern Loop Highway → Taitung
Accommodation: Formosan Naruwan Hotel & Resort
- 4th day:** Taitung → entrain → Hualien → Taroko National Park → marble gorge → Eternal Spring Shrine → Swallow's Grottos → Tunnel of Nine Turns → lunch at Taroko → Taroko National Park tour → marble factory and exhibition center → Hualien Railway Station → entrain → Taipei

コース

- 1日目: 台湾高速鉄道で台北発 → 台中烏日駅 → 埔里 → 昼食は埔里で → 日月潭名勝(文武廟・徳化社・慈恩塔・玄奘寺) → 日月潭
宿泊: 日月潭大深閣飯店 (マウンテンビュー・ルーム)
- 2日目: 日月潭 → 台南市 → 赤崁楼 → 昼食は台南で → 延平郡王祠 → 奇美博物館 → バス → 高雄 → 六合夜市 → 愛河夜景 → 高雄
宿泊: 高雄福華大飯店
- 3日目: 高雄 → 墾丁国家風景区 → 昼食は墾丁で → 南迴公路 → 台東
宿泊: 台東那魯湾大酒店
- 4日目: 台東 → 鉄道 → 花蓮 → 太魯閣国家公園 → 大理石峡谷 → 長春祠 → 燕子口 → 九曲洞 → 昼食は天祥で → 太魯閣国家公園 → 大理石工場および展示センター → 花蓮鉄道駅 → 鉄道 → 台北



5-Day & 4-Night Tour
(Departure every Monday)

Pick-up: AM 08:00-09:00

At: hotel lobby

Adult's fare: NT\$17,800

Child's fare: NT\$14,300

* All included except lunch & dinner

* Single supplement NT\$4,900

* Passport is needed for touring

4泊5日コース
(毎週月曜日出発)

出迎え時間: AM 08:00-09:00

集合場所: ホテルのロビー

大人料金: NT\$17,800

子供料金: NT\$14,300

* シングルルームはNT\$4,900加算

* 朝食つき(昼夕食は含みません)

* パスポート必携

Itinerary

MON: Taipei → Sun Moon Lake → Lake Bus Tour (Wenwu Temple, Tehua Village, Tse-en Pagoda, Holy Monk Shrine) (Overnight at Hotel Del Lago or The Richforest Resort, Sun Moon Lake)

TUE: Sun Moon Lake → Tainan City Tour (Koxinga Shrine, Chihkan Lou, Chi Mei Museum) → Proceed to Kaohsiung → Visit Lio Ho Night Market and See Night Scene of Love River (Overnight at Kaohsiung China Trust Hotel)

WED: Depart for Kenting → Maopitou → Oluanpi Lighthouse → Kenting National Park → Proceed to Taitung (Overnight at Naruwan Hotel, Taitung)

THU: Depart for Hualien via East Coast Highway → Visit Scenic Areas of East Coast (Overnight at Hualien China Trust Hotel)

FRI: Pick-up from Hotel → Enbus for Taroko Gorge Gateway → Eternal-Spring Shrine → Swallow Caves → Tunnel of Nine Turns → Tienhsiang Lodge → Marble Factory → Depart for Taipei via Su Hwa Highway → Arrive at Taipei → Transfer to Hotel

コース

月曜日: バスで台北出発→南投→日月潭湖畔巡り(文武廟・徳化社・慈恩塔・玄奘寺) 宿泊: 大湫閣飯店 or 日月潭 儂山林哲国会館

火曜日: 日月潭出発→台南→台南市内観光(赤崁楼、延平郡王祠、奇美博物館)→高雄→六合夜市→愛河夜景→高雄 宿泊: 高雄中信大飯店

水曜日: 高雄出発→猫鼻頭→鵝鑾鼻灯台→墾丁国家公园→台東 宿泊: 台東娜路弯大酒店

木曜日: 台東出発→東海岸公路→花蓮→東海岸風景区→花蓮 宿泊: 花蓮中信大飯店

金曜日: 花蓮→太魯閣(大理石)峡谷→長春祠→燕子口→九曲洞→天祥→大理石工場→蘇花公路→バスで→台北→ホテル

EDISON TRAVEL SERVICE 宏祥旅行社

We specialize in

Daily tours of Taiwan
Tailor-made tours for individuals & groups
Hotel reservations
Car rental with driver
The most economical domestic & international air tickets

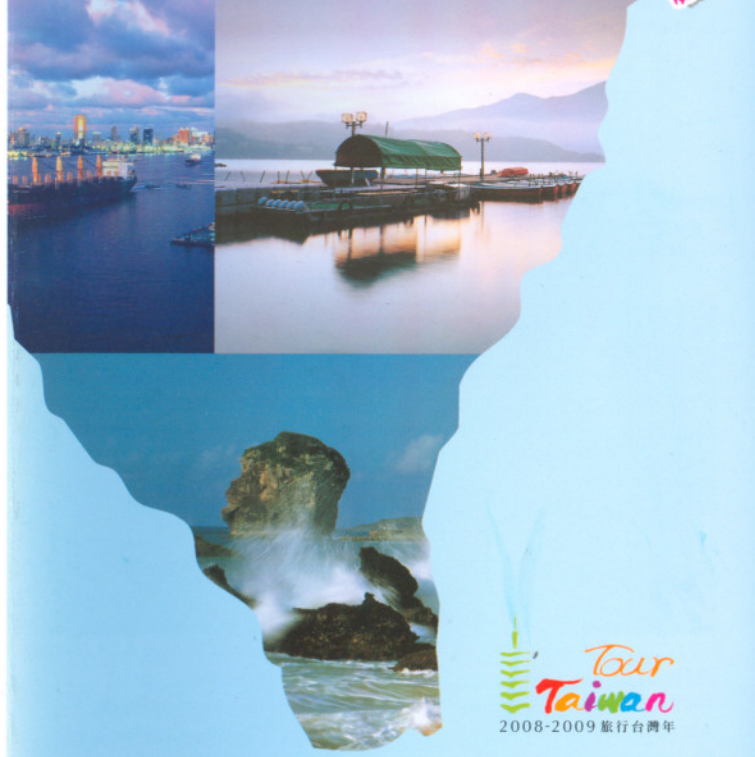
会社の営業項目

* 台湾毎日定期バス観光
* 国内・国際航空券代理
* ホテルと車の予約
* 旅行の企画と予約
* 観光名所案内説明

<http://www.edison.com.tw>

台湾觀光バス
TOURS
in

TAIWAN



Tour
Taiwan
2008-2009 旅行台灣年

EDISON TRAVEL SERVICE
宏祥旅行社

BUSINESS HOURS / 營業時間: 7:00am~11:00pm
TEL / 電話: +886-2-2563-5313, 2563-4621, 2541-6785
FAX / 傳真: +886-2-2563-4803, 2531-1353
E-MAIL: edisons@ms6.hinet.net
ADD / 地址: 4F, No. 190, Song Jiang Rd., Taipei, Taiwan

台北市松江路190號4樓(松江大樓)

<http://www.edison.com.tw>

觀光局註冊編號: 交觀甲字第0381號